

1 : 10 000

1 cm = 100 m

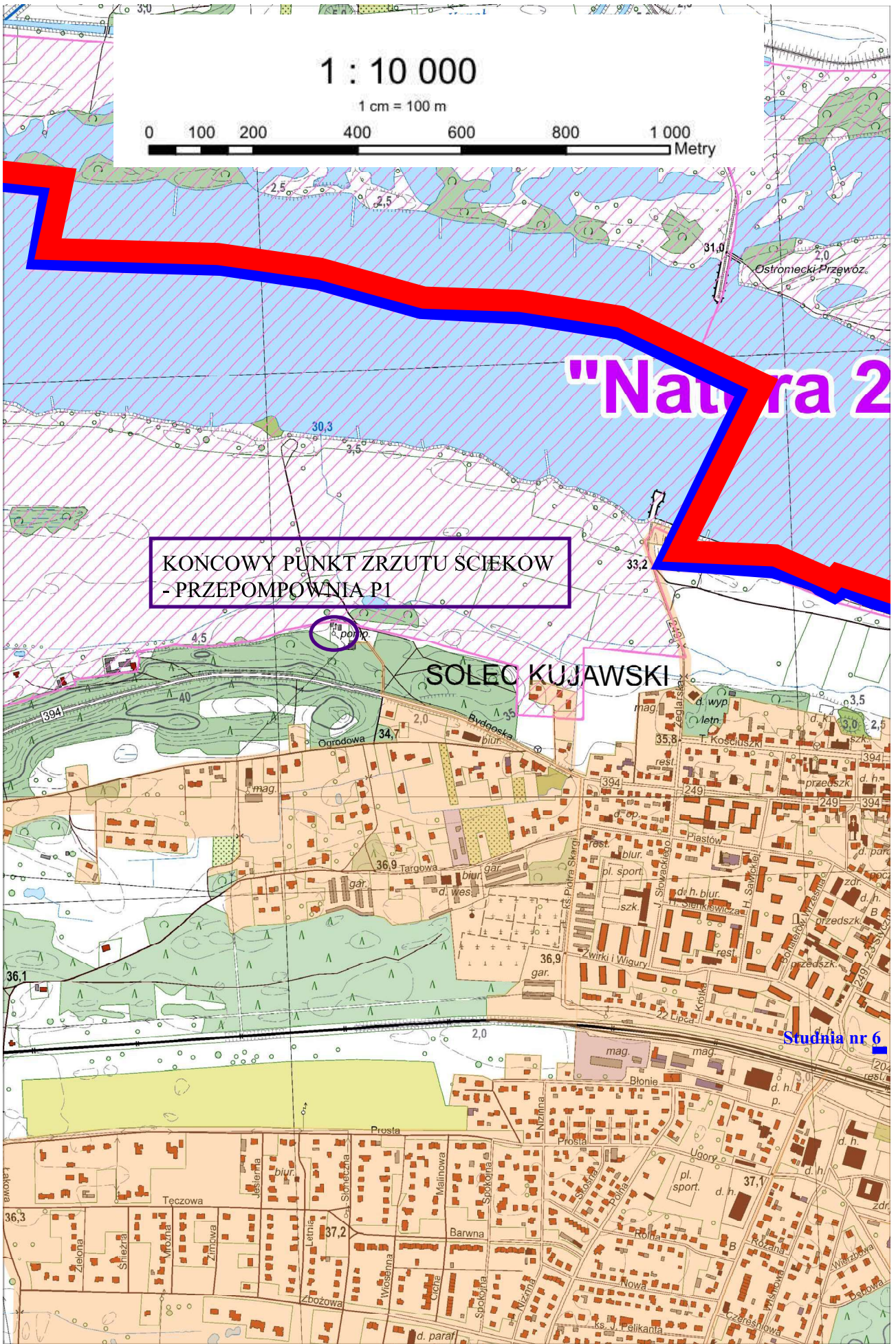


"Natura 2000"

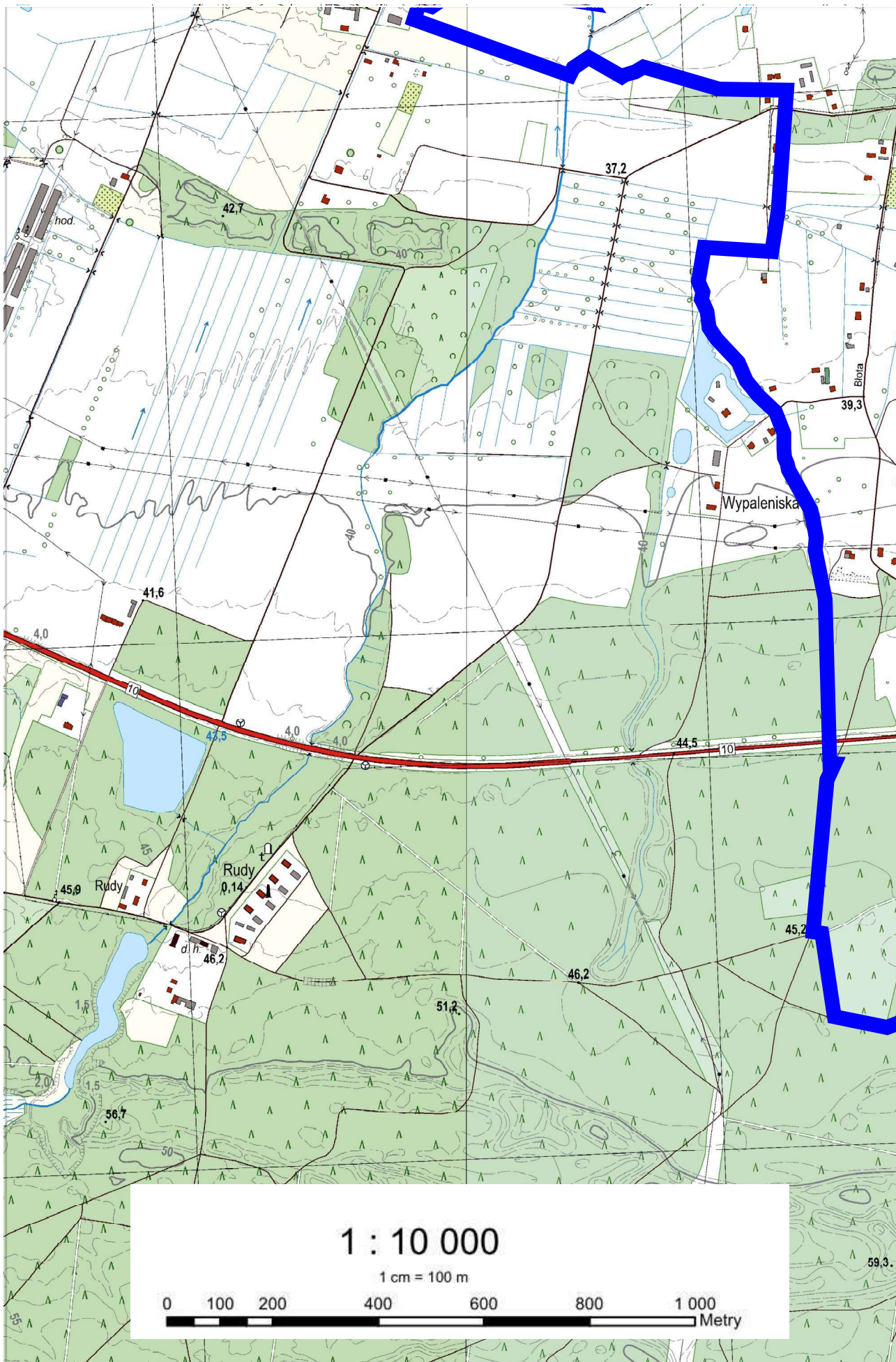
KONCOWY PUNKT ZRZUTU SCIEKÓW
- PRZEPOMPOWNIA P1

SOLEC KUJAWSKI

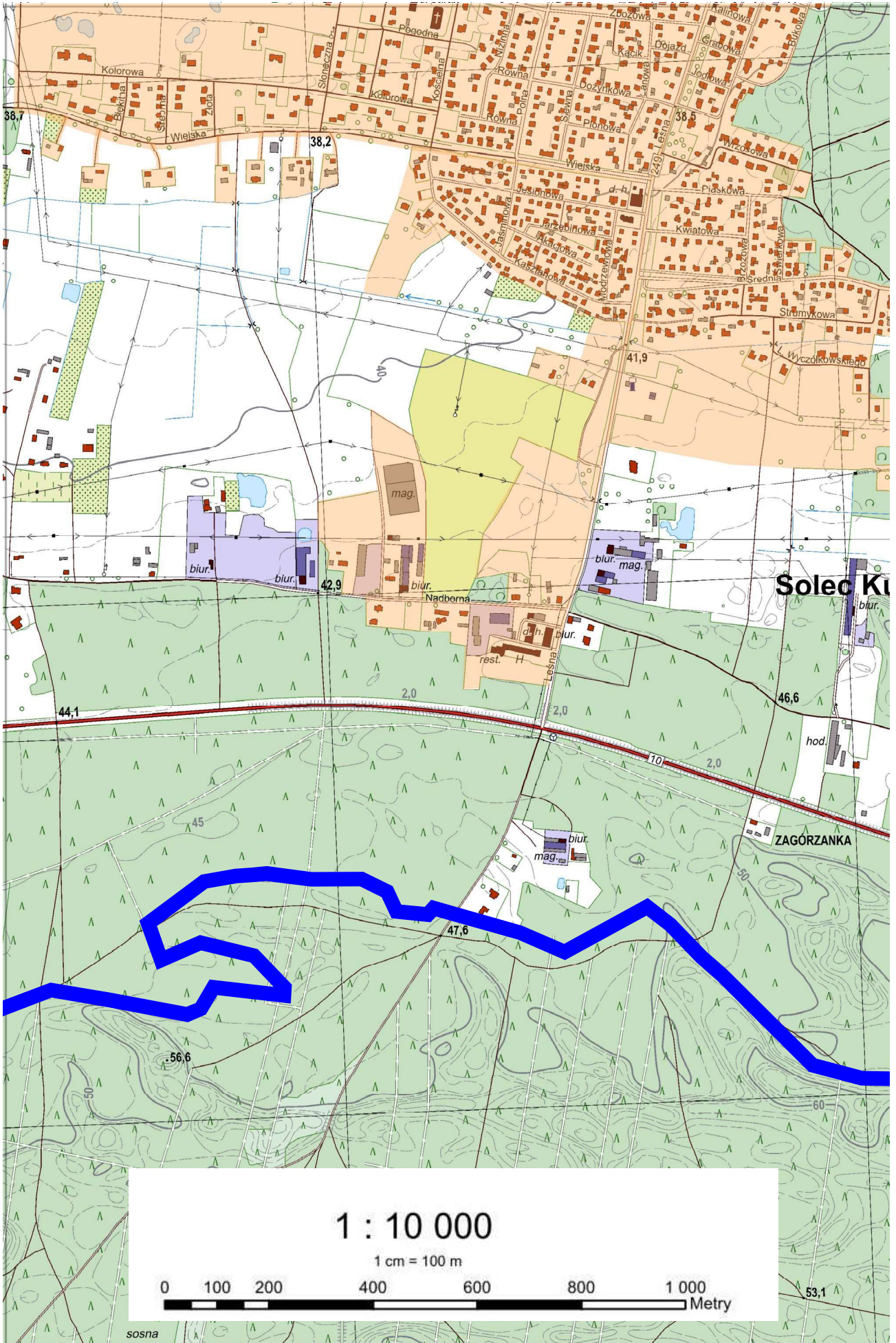
Studnia nr 6



Arkusz nr 5



Arkusz nr 6



Legenda

Legenda do arkuszy A4 w skali 1:10 000



OBSZAR NATURA 2000



OCZYSZCZALNIA ŚCIEKÓW KAPUŚCISKA



OBSZAR AGLOMERACJI



OCHRONA UJEĆ WODY



LOKALIZACJA POMNIKÓW PRZYRODY



GRANICA ADMINISTRACYJNA GMINY



GRANICA ADMINISTRACYJNA MIASTA

OBJAŚNIENIA ZNAKÓW I SKRÓTÓW

EXPLANATION OF SYMBOLS AND ABBREVIATIONS



granica państwa, znak graniczny, numer znaku granicznego
international boundary, boundary mark, boundary mark number



granica województwa; granica powiatu lub miasta na prawach powiatu
voivodship boundary; county or town with the county status boundary



granica gminy lub miasta na prawach gminy;
granica dzielnicy, delegatury lub miasta stanowiącego część gminy
*commune or town with the commune status boundary;
district or town which is the part of the community boundary*



granica parku narodowego; granica rezerwatu przyrody
national park boundary; nature reserve boundary



granica parku krajobrazowego; granica poligonu wojskowego
landscape park boundary; military training ground boundary



jezdnia autostrady, numer drogi, miejsce poboru opłat;
jezdnia drogi ekspresowej lub głównej ruchu przyspieszonego
*motorway, road number, toll place;
expressway or main road of accelerated motion*



autostrada w budowie; droga ekspresowa lub główna ruchu przyspieszonego w budowie
motorway under construction; expressway or main road of accelerated motion under construction



jezdnie drogi głównej, dworzec autobusowy, przystanek autobusowy lub tramwajowy
main road, bus station, bus or tram stop



jezdnie pozostałych dróg o nawierzchni twardej, wejście do stacji metra;
jezdnie drogi o nawierzchni utwardzonej, zejście do przejścia podziemnego
*remaining paved road, entrance to the underground station;
gravel road, descent into underground passage*



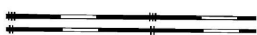
droga lokalna gruntowa; droga dojazdowa lub inna gruntowa
local dirt road; access or other dirt road



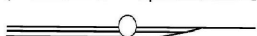
alejka lub pasaż, schody; ścieżka
alley or walkway, stairs; footpath



linia kolejowa zelektryfikowana: wielotorowa, dwutorowa, jednotorowa
electrified railway: multi-track, double-track, single-track



linia kolejowa nieelektryfikowana: wielotorowa, dwutorowa, jednotorowa
non-electrified railway, multi-track, double-track, single-track



tory stacyjne, obrotnica kolejowa, peron lub rampa kolejowa
station tracks, railway turntable, platform or loading ramp



linia kolejowa w budowie; linia kolei wąskotorowej
railway under construction; narrow gauged railway



linia tramwajowa: dwutorowa, jednotorowa
tramline: double-track, single-track



kolej linowa; wyciąg narciarski
cable railway; ski lift



linia elektroenergetyczna najwyższego, wysokiego lub średniego napięcia; linia telefoniczna
extra-high, high or medium voltage power line; telecommunications line



nurociąg naftowy naziemny; nurociąg benzynowy naziemny
oil pipeline above ground; petrol pipeline above ground

amb. ambasada
embassy

B bank
bank

b. bród
ford

bas. kąp. basen kąpielowy
swimming pool

biur. biurowiec
office block

b. tran. baza transportowa
transport base

bud. budowa
construction

c. han. centrum handlowe
shopping centre

chm. plantacja chmielu
hop plantation

d. dz. dom dziecka
orphanage

d. h. dom handlowy
department store

d. k. dom kultury
community centre

d. op. dom opieki
care home

d. paraf. dom parafialny
parish house

d. s. dom studenta
hall of residence

dw. aut. dworzec autobusowy
bus station

d. wes. dom weselny
wedding house

d. wych. dom wychowawczy
parental home

d. wyp. dom wypoczynkowy
holiday house

el. elektrownia
power plant

elc. elektrociepłownia
heat and power generating plant

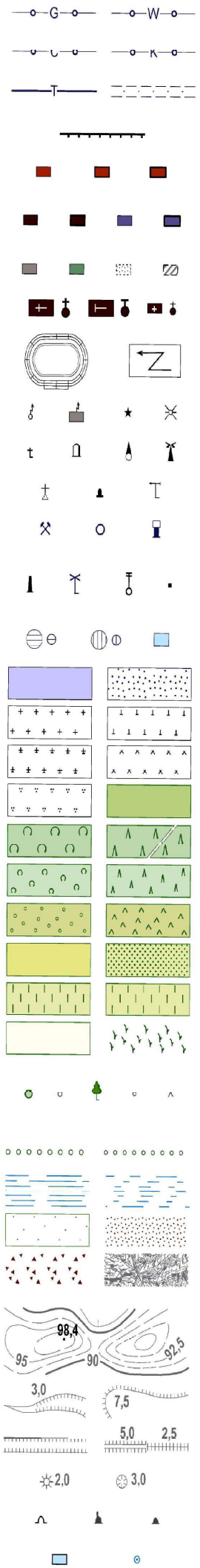
elw. elevator
elevator

fort. twierdza lub forteca
fortress

gar. garaż
garage

gaz. gazownia, zbiornik gazu
gasworks, gasholder

gl. miejsce wydobycia gliny
clay excavation



nurociąg gazowy naziemny; nurociąg wodny naziemny
gas pipeline above ground; water pipeline above ground

rocznik przepływający naziemny; rocznik kanalizacyjny naziemny
heating pipeline above ground; sewerage pipeline above ground

taśmociąg; suwnica
conveyor belt; gentry

mur historyczny
historic wall

budynek mieszkalny: jednorodzinny, wielorodzinny, wysoki
residential building: multifamily, single family, high rise

budynek użyteczności publicznej, użyteczności publicznej wysoki, przemysłowy, przemysłowy wysoki
building: public, public high rise, industrial, industrial high rise

budynek gospodarczy; szklarnia; budynek zrujnowany lub ruina zabytkowa; wiata lub altana
outbuilding; greenhouse; dilapidated building or historic ruin; shelter or arbour

świątynia chrześcijańska: kościół lub cerkiew; świątynia niechrześcijańska; kaplica
catholic or orthodox church; other church; chapel

stadion z bieżnią lub torem i trybunami dla widzów; podstacja elektroenergetyczna
stadium with track and stand; power substation

transformator; transformator w budynku; sygnał świetlny; maszt oświetleniowy
transformer; transformer in building; light signal; lighting mast

figura, kapliczka lub krzyż przydrożny; pomnik; wieża; wiatrak
religious monument; shrine or roadside cross; monument; tower; windmill

odosobniona mogiła; bunkier lub schron; stacja meteorologiczna
isolated grave; shelter; weather station

szyb kopalniany; szyb naftowy lub gazowy; stacja paliw
pit shaft; oil or gas well; fuel station

komin przemysłowy; turbina wiatrowa; maszt lub wieża telekomunikacyjna; słup energetyczny lub podpora kolei linowej
chimney industrial; wind turbine; telecommunication mast or tower pylon or pillar of cable railway

zbiornik: materiałów pędnych lub gazu, materiałów sypkich; osadnik lub zbiornik na ciecz
fuel tank or gasholder; bulk materials tank; settler or tank for liquid

teren przemysłowo-skladowy; składowisko odpadów
industrial and storage area; waste area

cmentarz: chrześcijański, niechrześcijański
cemetery: christian, other

cmentarz: komunalny, wojenny
cemetery: municipal, war

cmentarz dla zwierząt; zadrzewienie
cemetery for animals; stand density

las liściasty; las iglasty; linia oddziałowa
deciduous forest; coniferous forest; stand boundary

zagajnik liściasty; zagajnik iglasty
deciduous growth; coniferous growth

zarośla krzewów; zarośla kosodrzewiny
shrubbery; dwarf mountain pine

ogród działkowy; sad
allotment area; orchard

plantacja krzewów owocowych lub roślin ozdobnych; plantacja roślin przemysłowych
fruit-shrub or ornamental plantation; perennial industrial crops

roślinność trawiasta; szuwary
grassland; rushes

mały las; pojedyncze drzewo lub grupa drzew; drzewo - pomnik przyrody; kępa krzewów; kępa kosodrzewiny
small forest; single tree or group of trees; tree - nature monument; clump of shrubbery; clump of dwarf mountain pine

rząd drzew; pas krzewów lub żywopłot
row of trees; row of shrubs or green fence

bagno; teren podmokły
marsh; wetland

grunt nieużytkowany lub teren zdegradowany; teren piaszczysty lub żwirowy
wasteland or degraded area; sandy or gravelly area

teren kamienisty lub rumowisko skalne; ściany lub stoki skalne
field of boulders or rubble; cliffs or rocky slopes

poziomice (warstwice), wskaźnik spadku, opisy poziomic, punkt wysokościowy, opis wysokości punktu wysokościowego
contour lines, direction of slope, contour numbers, height-point, height description

wąwóz, opis głębokości; skarpa, opis wysokości
ravine, depth of ravine; escarpment, height of escarpment

wykop; wał, grobla lub nasyp, opisy wysokości
cutting; levee, dyke or embankment, height of levee, dyke or embankment

kopiec lub hałda, opis wysokości; dół, opis głębokości
knoll or dump; height of knoll or dump; pit, depth of pit

węście do jaskini; odosobniona skała; głaz lub grupa głazów
cave entrance; isolated rock, boulder or group of boulders

basen kąpielowy; studnia głębinowa
swimming pool; well

H hotel
hotel

nie. dump

hod. budynek produkcyjny ferm hodowlanych
livestock farm

h. sport. hala sportowa
sports hall

h. targ. hala targowa
market hall

int. internat
dormitory

K kino
cinema

kap. kąpielisko
watering place

kemp. kemping
camping

kl. klasztor
monastery

kłm. kamieniodom
quarry

kop. kopalnia
mine

kort kort tenisowy
tennis court

ład. ładowisko
landing strip

leśn. domki letniskowe
bungalows

M muzeum
museum

mag. magazyny
warehouses

metalurg. przemysł metalurgiczny
metallurgical industry

nadl. nadszkiełtwno
forestry headquarters

nft. szyb naftowy
oil well

niecz. nieczynny
inactive

obs. astr. obserwatorium astronomiczne
astronomical observatory

oczyszcz. oczyszczalnia ścieków
sewage treatment plant

osad. osadnik
settler

osr. wyp. teren ośrodka wypoczynkowego
holiday camp

P policja
police

p. parking
parking

p. golf. pole golfowe
golf course

piask. kopalnia piasku, piaskownia
sand mine, sandpit

p. kol. przystanek kolejowy
halt

pleb. plebania
parish

pl. sport. plac sportowy
sports field

pocz. placówka operatora pocztowego
post office

pog. rat. pogotowie ratunkowe
ambulance service

pomp. przepompownia
pumping station

port port wodny lub przystań
port

port lot. owerzo lotniczy
air terminal

p. prom. przystań promowa
ferry harbour

pr. prom
ferry

przedszk. przedszkole
kindergarten

pw. przewóz lodziami
boat transport

rafin. rafineria
refinery

rem. remiza strażacka
fire station

rest. restauracja
restaurant

rdst. radiostacja
radio station

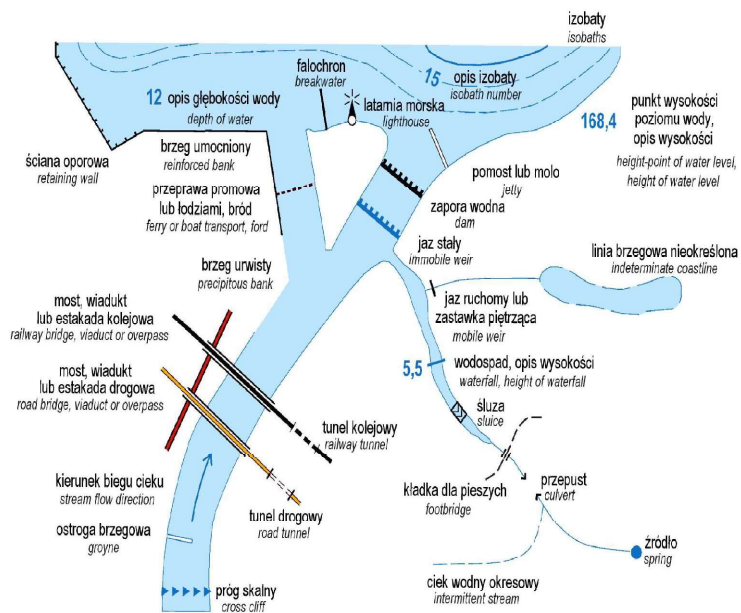
rmp. rampa
loading ramp

r. zab. ruiny zabytkowe
protected ruins

S sąd
court

san. sanatorium

schr. schronisko
hostel



SOLEC KUJAWSKI

nazwa miasta,
liczba mieszkańców w tys., skrót jednostki administracyjnej
city name,
number of inhabitants in thousands, abbreviation of the administrative unit

sil.	silos
silo	silo
SP	starostwo powiatowe county office
st.	stacja kolejowa railway station
stadn.	stacja station
stud.	studnia well
szk.	szkola school
szpit.	szpital hospital
T	teatr theatre
targ.	targowisko lub bazar market place
UG	urząd gminy commune office
UM	urząd miasta municipality office
UMG	urząd miasta i gminy commune and municipality office
UMr.	urząd marszałkowski Marshal Office
utyfiz.	zakład utylizacyjny utilization plant
UW	urząd wojewódzki voivodship office
w. ciśn.	wieża ciśnieniowa water tower
wdc.	zakład wodociagowy waterworks
wikl.	plantacja wikliny willow plantation
w. obs.	wieża obserwacyjna lookout tower
zaj.	zajezdnia autobusowa lub tramwajowa bus or tram depot
zdr.	osrodek zdrowia health center
z. kar.	zakład karny penal institute